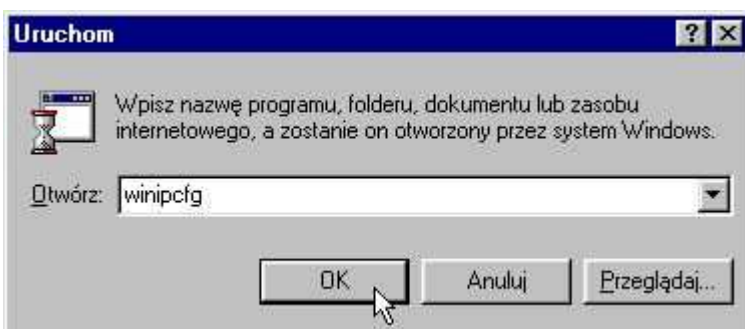


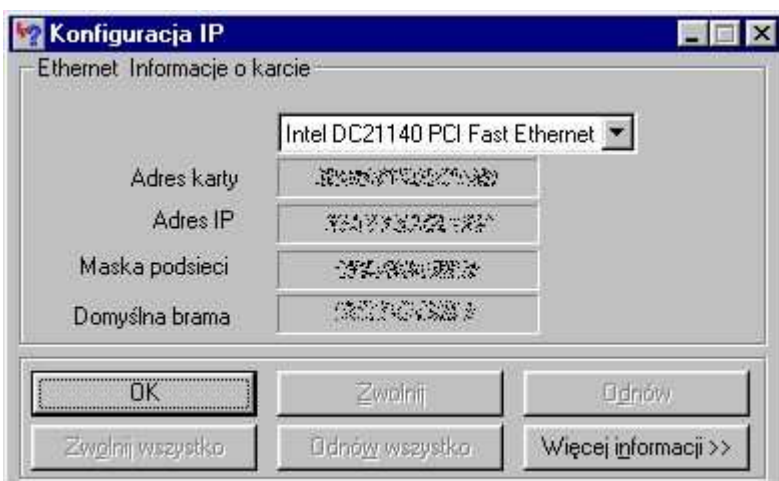
## Adres fizyczny karty sieciowej w Windows 9x/ME



Z Menu Start wybieramy **Uruchom...**



W oknie **Otwórz:** wpisujemy komendę **winipcfg** i potwierdzamy przyciskiem **OK**.



Pole Adres karty określa fizyczny adres karty sieciowej.

Jeżeli została zainstalowana więcej niż jedna karta w systemie, należy wybrać tę, przez którą realizowane jest połączenie internetowe z sieci Astral.