

Konfiguracja systemu Windows 2000/XP



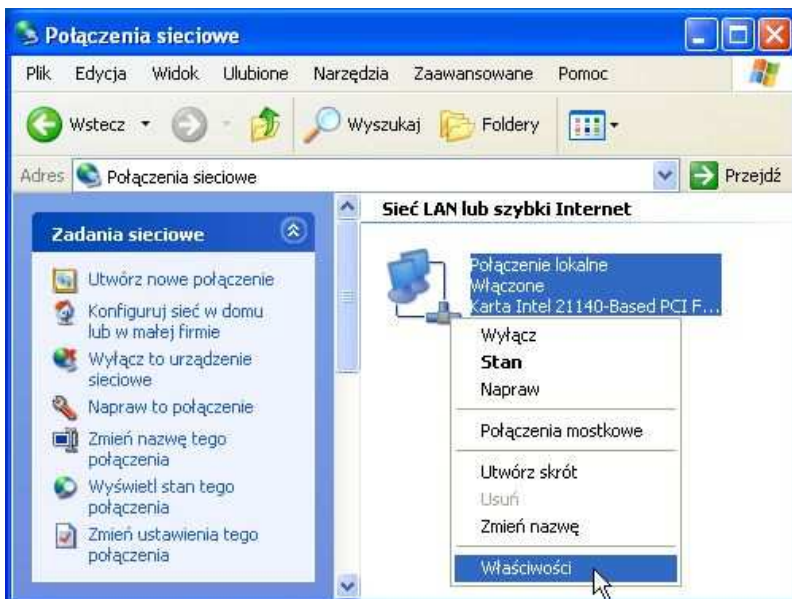
Z menu Start wybieramy ikonę **Panel sterowania**.



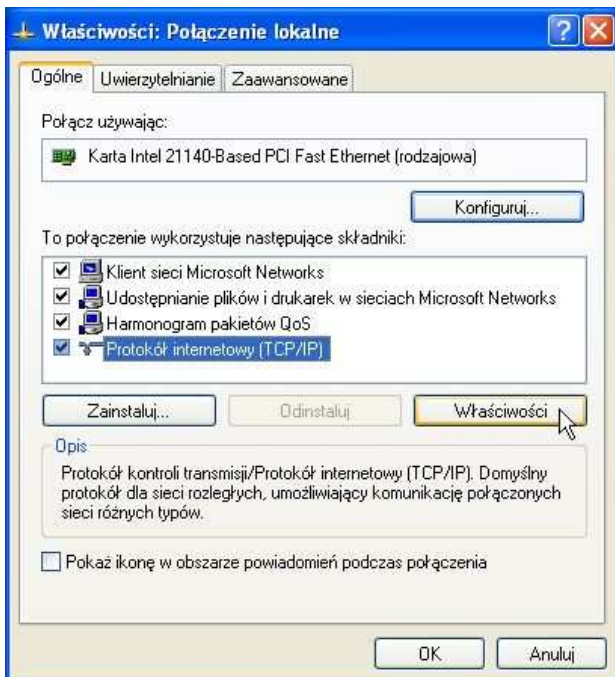
W Panelu sterowania wybieramy ikonę **Połączenia sieciowe i internetowe**.



Wybieramy ikonę **Połączenia sieciowe**.



Na ikonie **Połączenie lokalne** wybieramy prawym przyciskiem myszy **Właściwości**.



Lewym przyciskiem myszy zaznaczmy **Protokół Internetowy (TCP/IP)** i naciskamy przycisk **Właściwości**.



Upewniamy się, czy są zaznaczone opcje:

Uzyskaj adres IP automatycznie

oraz

Uzyskaj adres serwera DNS automatycznie

Potwierdzamy dwukrotnie przyciskiem **OK**.

WYŁĄCZAMY modem z prądu wyciągając kabel zasilający z tyłu modemu.

WYŁĄCZAMY komputer.

WŁĄCZAMY modem do zasilania i czekamy aż zapali się dioda ONLINE/CABLE.

WŁĄCZAMY komputer.