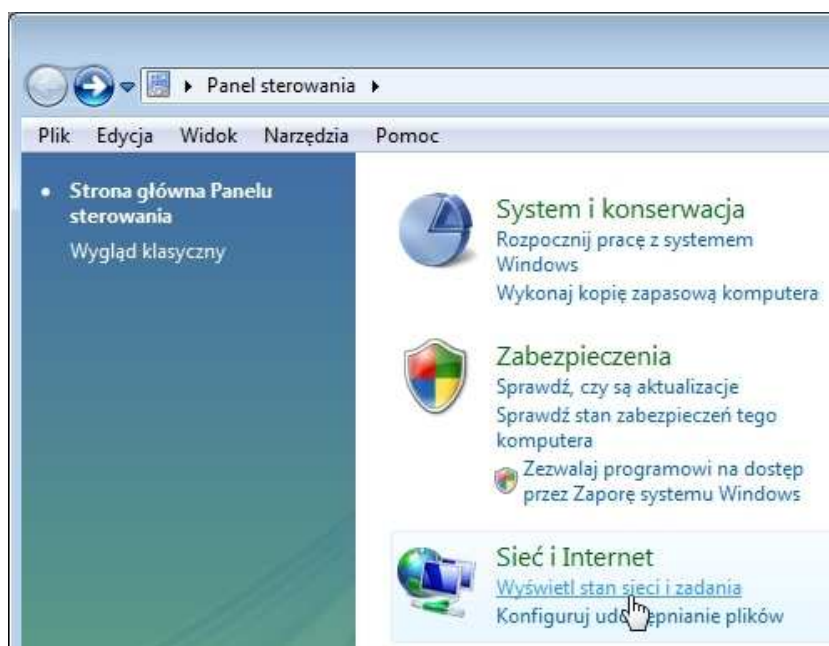


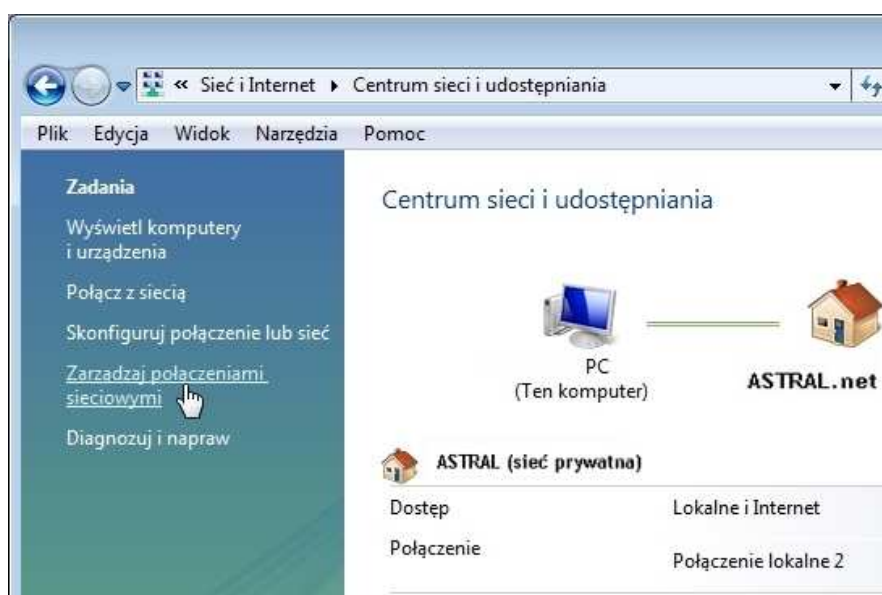
# Konfiguracja systemu Windows Vista



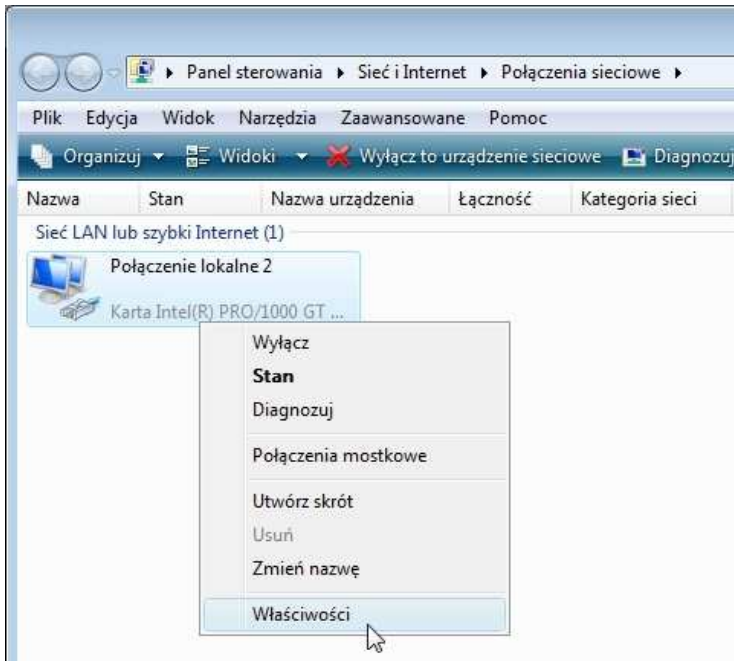
Z menu Start wybieramy ikonę **Panel sterowania**.



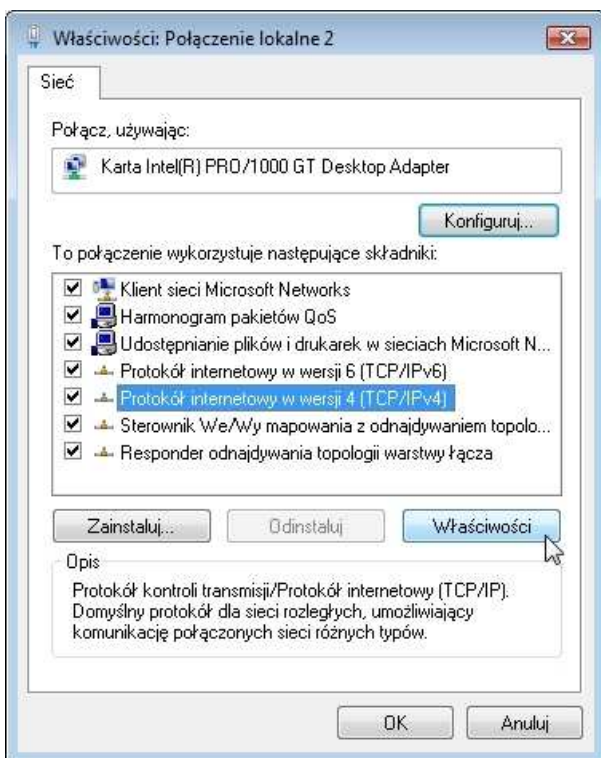
W Panelu sterowania wybieramy ikonę **Wyświetl stan sieci i zadania**. Opcja **Strona główna Panelu sterowania** po lewej stronie musi być **włączona**.



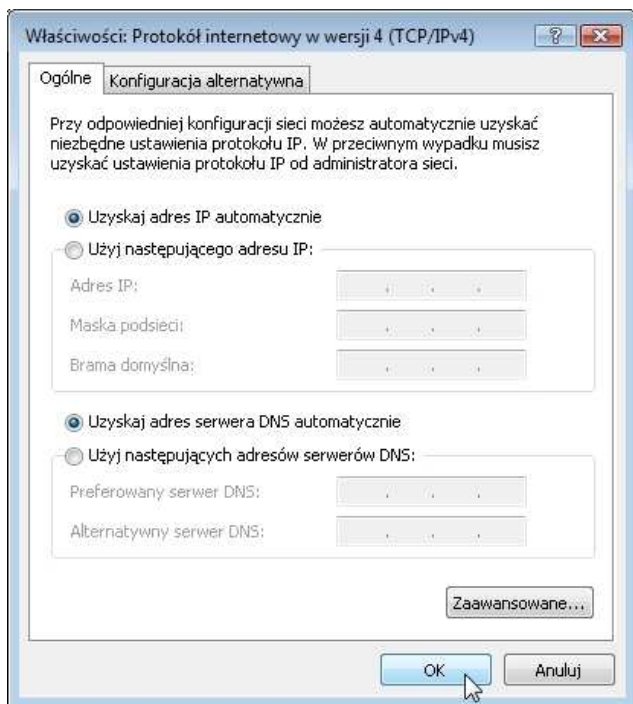
Wybieramy opcję **Zarządzaj połączeniami sieciowymi**.



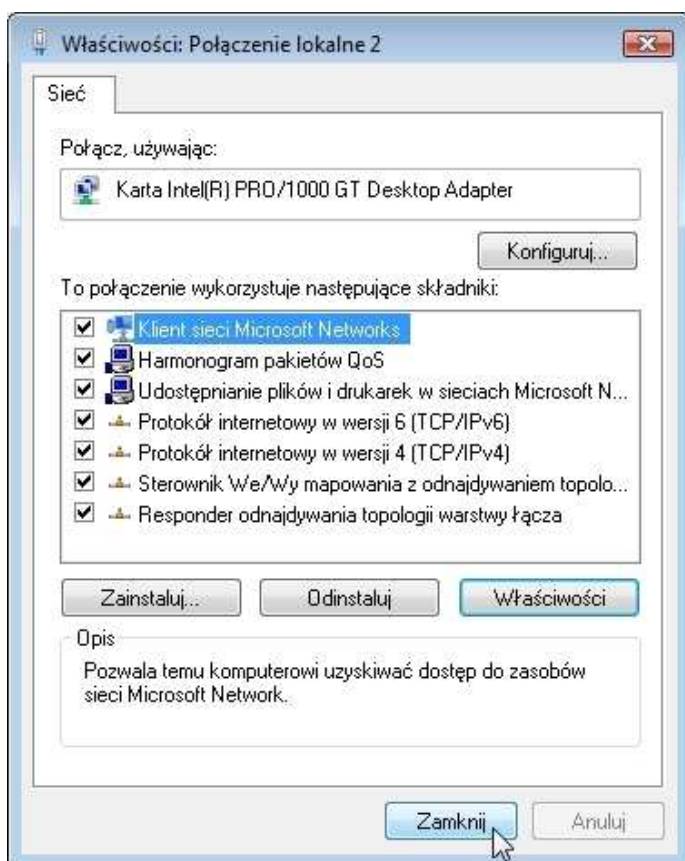
Na ikonie **Połączenie lokalne** wybieramy prawym przyciskiem myszy **Właściwości**.



Lewym przyciskiem myszy zaznaczymy **Protokół Internetowy w wersji 4 (TCP/IP)** i naciskamy przycisk **Właściwości**.



Upewniamy się, czy są zaznaczone opcje: **Uzyskaj adres IP automatycznie** oraz **Uzyskaj adres serwera DNS automatycznie**. Potwierdzamy przyciskiem **OK**.



Potwierdzamy przyciskiem **Zamknij**.

**WYŁĄCZAMY** modem z prądu wyciągając kabel zasilający z tyłu modemu.

**WYŁĄCZAMY** komputer.

**WŁĄCZAMY** modem do zasilania i czekamy aż zapali się dioda ONLINE/CABLE.

**WŁĄCZAMY** komputer.